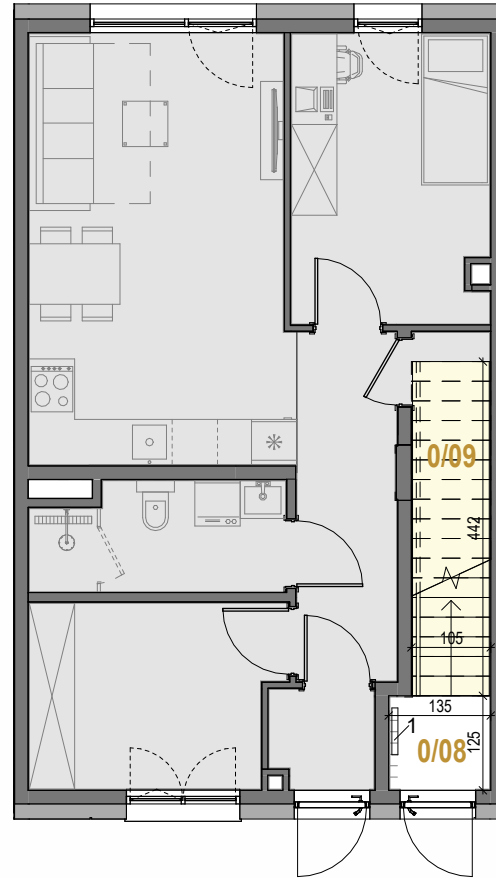


**NUMER LOKALU: 4B**  
**NUMER BUDYNKU: 4**  
**BUDYNEK DWULOKALOWY**



**1. Zestaw wodomierzowy**

- elementy konstrukcyjne (niedemontowalne) obudowy szachtów murowane
- ściany działowe (demontowalne)
- powierzchnia schodów wewnętrznych
- pomieszczenia należące do lokalu A
- anemostaty wentylacji mechanicznej

**SKALA\_1:100**



- POWIERZCHNIA POMIESZCZEŃ OBLICZONA JEST WG NORMY PN-ISO 9836: 2022-07
- MEBLE, DRZWI WEWNĄTRZLOKALOWE ORAZ URZĄDZENIA NIE WCHODZĄ W SKŁAD STANDARDU DEWELOPERSKIEGO.
- ARANŻACJA POMIESZCZEŃ JEST PRZYKŁADOWA.
- WYMIARY I USYTUOWANIE OKIEN I ŚCIAN DZIAŁOWYCH MOGĄ ULEC NIEWIELKIM ZMIANOM W TRAKCIE REALIZACJI PRAC BUDOWLANYCH.
- RYSUNEK NIE STANOWI OFERTY HANDLOWEJ, JEST ELEMENTEM POGŁADOWYM.
- WYMIARY POMIESZCZEŃ PODANO DO STANU SUROWEGO ŚCIAN (BEZ UWZGLĘDNIANIA TYNKU),
- POWIERZCHNIE POMIESZCZEŃ PODANO W STANIE WYKOŃCZONYM



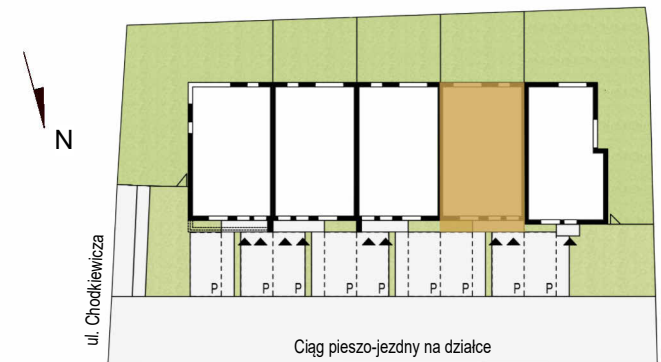
**APARTAMENTY  
 BARANÓWEK**

**POWIERZCHNIA UŻYTKOWA LOKALU: 96.77 m<sup>2</sup>**  
**+ TARASY: 15.11 m<sup>2</sup>**

**Zestawienie pomieszczeń PARTER - LOKAL B- pow. użytkowa**

<b>0/08</b>	Wiatrołap	<b>1.63 m<sup>2</sup></b>
<b>0/09</b>	Klatka schodowa wewnętrzna	<b>4.48 m<sup>2</sup></b>
<b>Suma ogólna:</b>		<b>6.11 m<sup>2</sup></b>

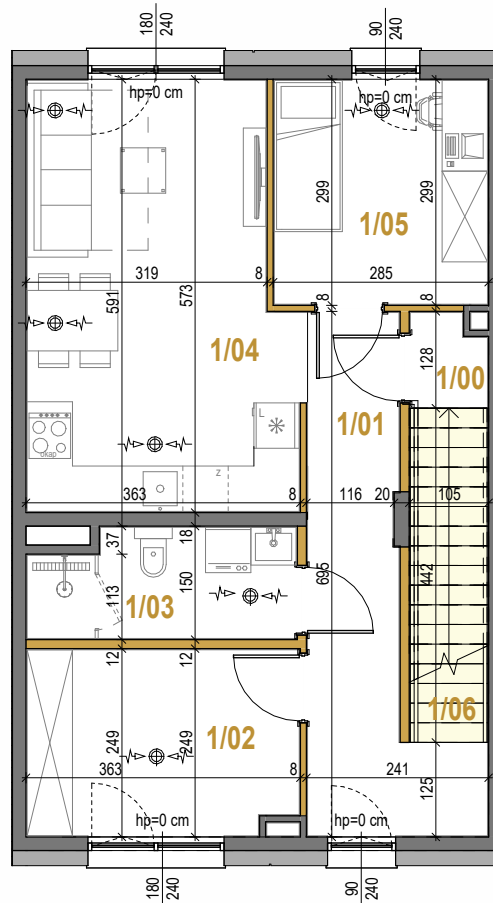
**PLAN SYTUACYJNY**



usytuowanie budynku

Data aktualizacji: 30.12.2024r.

**NUMER LOKALU: 4B**  
**NUMER BUDYNKU: 4**  
**BUDYNEK DWULOKALOWY**



- elementy konstrukcyjne (niedemontowalne)  
obudowy szachtów murtowane
- ściany działowe (demontowalne)
- powierzchnia schodów wewnętrznych
- anemostaty wentylacji mechanicznej

**SKALA 1:100**



- POWIERZCHNIA POMIESZCZEŃ OBLICZONA JEST WG NORMY PN-ISO 9836: 2022-07
- MEBLE, DRZWI WEWNĄTRZLOKALOWE ORAZ URZĄDZENIA NIE WCHODZĄ W SKŁAD STANDARDU DEWELOPERSKIEGO.
- ARANŻACJA POMIESZCZEŃ JEST PRZYKŁADOWA.
- WYMIARY I USYTUOWANIE OKIEN I ŚCIAN DZIAŁOWYCH MOGĄ ULEC NIEWIELKIM ZMIANOM W TRAKCIE REALIZACJI PRAC BUDOWLANYCH.
- RYSUNEK NIE STANOWI OFERTY HANDLOWEJ, JEST ELEMENTEM POGŁADOWYM.
- WYMIARY POMIESZCZEŃ PODANO DO STANU SUROWEGO ŚCIAN (BEZ UWZGLĘDNIANIA TYNKU),
- POWIERZCHNIE POMIESZCZEŃ PODANO W STANIE WYKOŃCZONYM



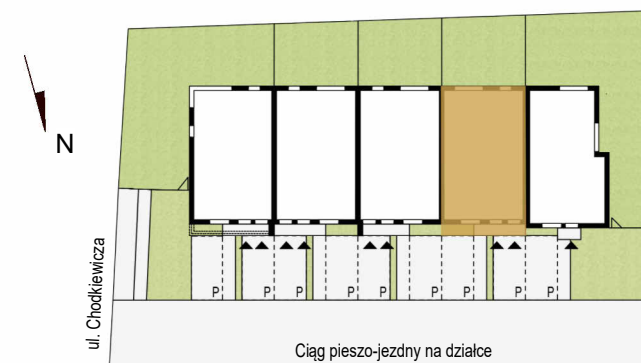
## AB APARTAMENTY BARANÓWEK

**POWIERZCHNIA UŻYTKOWA LOKALU: 96.77 m<sup>2</sup>**  
**+ TARASY: 15.11 m<sup>2</sup>**

**Zestawienie pomieszczeń I PIĘTRO - LOKAL B- pow. użytkowa**

<b>1/00</b>	Hall	<b>1.18 m<sup>2</sup></b>
<b>1/01</b>	Korytarz	<b>9.76 m<sup>2</sup></b>
<b>1/02</b>	Garderoba	<b>8.70 m<sup>2</sup></b>
<b>1/03</b>	Łazienka	<b>4.87 m<sup>2</sup></b>
<b>1/04</b>	Aneks + salon	<b>19.30 m<sup>2</sup></b>
<b>1/05</b>	Sypialnia 1	<b>8.35 m<sup>2</sup></b>
<b>1/06</b>	Klatka schodowa wewnętrzna	<b>4.48 m<sup>2</sup></b>
<b>Suma ogólna:</b>		<b>56.64 m<sup>2</sup></b>

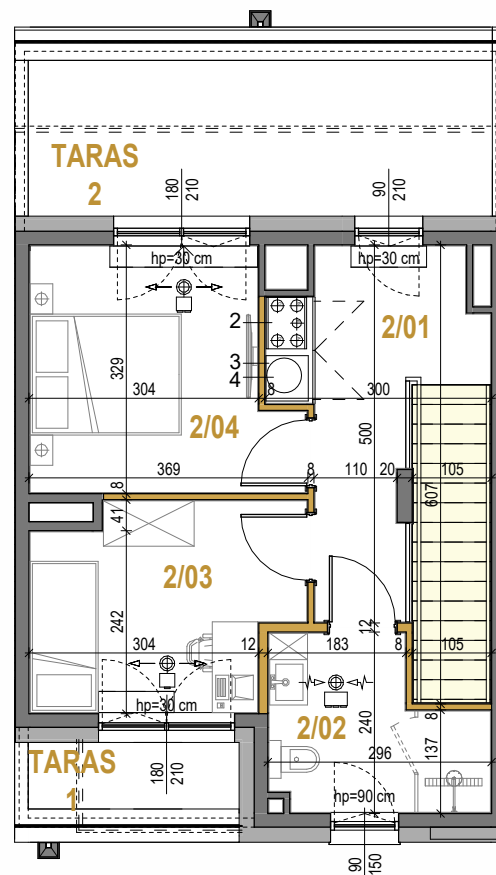
### PLAN SYTUACYJNY



usytuowanie budynku

Data aktualizacji: 30.12.2024r.

**NUMER LOKALU: 4B**  
**NUMER BUDYNKU: 4**  
**BUDYNEK DWULOKALOWY**



2. Centrala wentylacyjna
3. Jednostka wewnętrzna pompy ciepła
4. Bufor ciepła

■ elementy konstrukcyjne (niedemontowalne)  
 obudowy szachtów murowane

■ ściany działowe (demontowalne)

■ powierzchnia schodów wewnętrznych



■ anemostaty wentylacji mechanicznej



**SKALA 1:100**



- POWIERZCHNIA POMIESZCZEŃ OBLICZONA JEST WG NORMY PN-ISO 9836: 2022-07
- MEBLE, DRZWI WEWNĄTRZLOKALOWE ORAZ URZĄDZENIA NIE WCHODZĄ W SKŁAD STANDARDU DEWELOPERSKIEGO.
- ARANŻACJA POMIESZCZEŃ JEST PRZYKŁADOWA.
- WYMIARY I USYTUOWANIE OKIEN I ŚCIAN DZIAŁOWYCH MOGĄ ULEC NIEWIELKIM ZMIANOM W TRAKCIE REALIZACJI PRAC BUDOWLANYCH.
- RYSUNEK NIE STANOWI OFERTY HANDLOWEJ, JEST ELEMENTEM POGLĄDOWYM.
- WYMIARY POMIESZCZEŃ PODANO DO STANU SUROWEGO ŚCIAN (BEZ UWZGLĘDNIANIA TYNKU),
- POWIERZCHNIE POMIESZCZEŃ PODANO W STANIE WYKOŃCZONYM



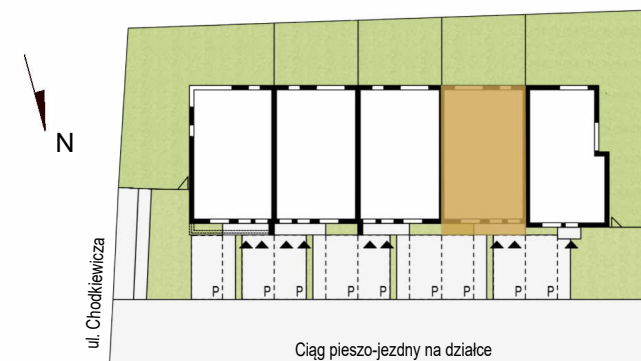
## APARTAMENTY BARANÓWEK

**POWIERZCHNIA UŻYTKOWA LOKALU: 96.77 m<sup>2</sup>**  
**+ TARASY: 15.11 m<sup>2</sup>**

**Zestawienie pomieszczeń II PIĘTRO- LOKAL B- pow. użytkowa**

<b>2/01</b>	Korytarz	<b>8.74 m<sup>2</sup></b>
<b>2/02</b>	Łazienka	<b>5.70 m<sup>2</sup></b>
<b>2/03</b>	Sypialnia3	<b>9.07 m<sup>2</sup></b>
<b>2/04</b>	Sypialnia2	<b>10.51 m<sup>2</sup></b>
<b>Suma ogólna:</b>		<b>34.02 m<sup>2</sup></b>

### PLAN SYTUACYJNY



■ usytuowanie budynku

Data aktualizacji: 30.12.2024r.

**NUMER LOKALU: 4B**  
**NUMER BUDYNKU: 4**  
**BUDYNEK DWULOKALOWY**








**AB**

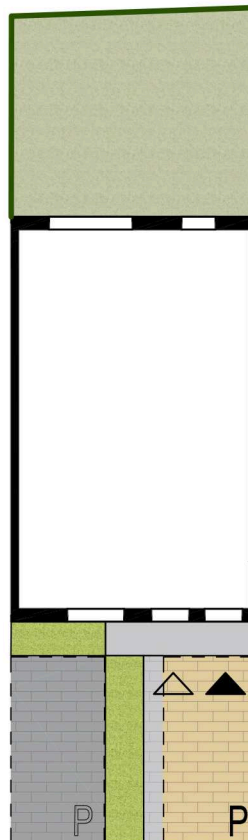
## APARTAMENTY BARANÓWEK

**POWIERZCHNIA UŻYTKOWA LOKALU: 96.77 m<sup>2</sup>**  
**+ TARASY: 15.11 m<sup>2</sup>**

**POWIERZCHNIA UŻYTKOWA 96.77m<sup>2</sup>**

**POWIERZCHNIA TARASÓW 15.11 m<sup>2</sup>**

-  ogród przynależny do lokalu 4A
-  przedogród stanowiący część wspólną
-  schody zewnętrzne
-  chodnik
-  miejsce postojowe przynależne do lokalu 4B
-  miejsce postojowe przynależne do lokalu 4A
-  ogrodzenie
-  wejście główne do przedmiotowego lokalu 4B
-  wejście do lokalu 4A

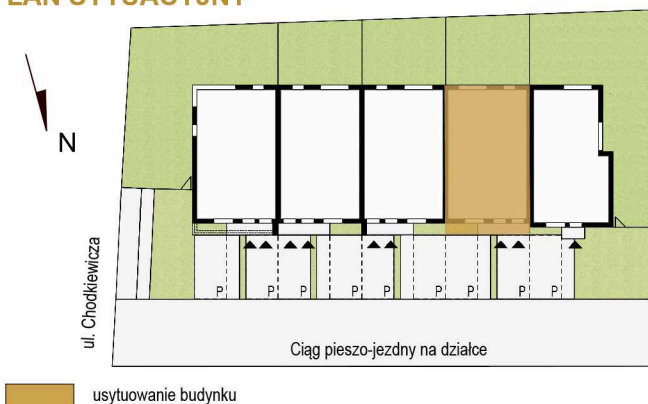


SKALA\_1:200




- POWIERZCHNIA POMIESZCZEŃ OBLICZONA JEST WG NORMY PN-ISO 9836: 2022-07
- MEBLE, DRZWI WEWNĄTRZLOKALOWE ORAZ URZĄDZENIA NIE WCHODZĄ W SKŁAD STANDARDU DEWELOPERSKIEGO.
- ARANŻACJA POMIESZCZEŃ JEST PRZYKŁADOWA.
- WYMIARY I USYTUOWANIE OKIEN I ŚCIAN DZIAŁOWYCH MOGĄ ULEC NIEMIELKIM ZMIANOM W TRAKCIE REALIZACJI PRAC BUDOWLANYCH.
- RYSUNEK NIE STANOWI OFERTY HANDLOWEJ, JEST ELEMENTEM POGŁĄDOWYM.
- WYMIARY POMIESZCZEŃ PODANO DO STANU SUROWEGO ŚCIAN (BEZ UWZGLĘDNIANIA TYNKU),
- POWIERZCHNIE POMIESZCZEŃ PODANO W STANIE WYKONCZONYM

### PLAN SYTUACYJNY



ul. Chodkiewicza

 usytuowanie budynku

Data aktualizacji: 30.12.2024r.