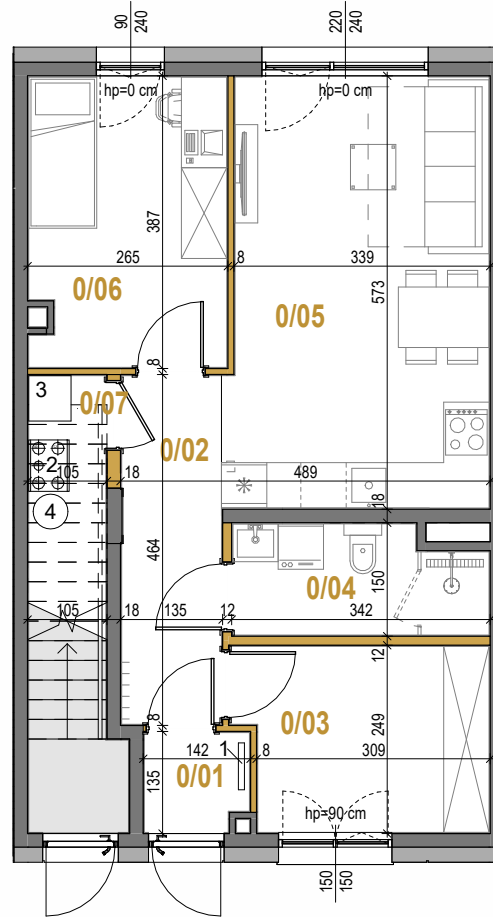


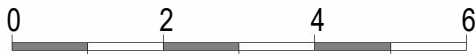
NUMER LOKALU: 3A
NUMER BUDYNKU: 3
BUDYNEK DWULOKALOWY



1. Zestaw wodomierzowy
2. Centrala wentylacyjna
3. Jednostka wewnętrzna pompy ciepła
4. Bufor ciepła

- elementy konstrukcyjne (niedemontowalne) obudowy szachtów murowane
- ściany działowe (demontowalne)
- powierzchnia zajęta przez schody
- pomieszczenie należące do lokalu B

SKALA 1:100



- wejście do lokalu B
- wejście do przedmiotowego lokalu A

- POWIERZCHNIA POMIESZCZEŃ OBLICZONA JEST WG NORMY PN-ISO 9836: 2022-07
- MEBLE, DRZWI WEWNĄTRZLOKALOWE ORAZ URZĄDZENIA NIE WCHODZĄ W SKŁAD STANDARDU DEWELOPERSKIEGO.
- ARANŻACJA POMIESZCZEŃ JEST PRZYKŁADOWA.
- WYMIARY I USYTUOWANIE OKIEN I ŚCIAN DZIAŁOWYCH MOGĄ ULEC NIEWIELKIM ZMIANOM W TRAKCIE REALIZACJI PRAC BUDOWLANYCH.
- RYSUNEK NIE STANOWI OFERTY HANDLOWEJ, JEST ELEMENTEM POGLĄDOWYM.
- WYMIARY POMIESZCZEŃ PODANO DO STANU SUROWEGO ŚCIAN (BEZ UWZGLĘDNIANIA TYNKU),
- POWIERZCHNIE POMIESZCZEŃ PODANO W STANIE WYKOŃCZONYM



APARTAMENTY BARANÓWEK

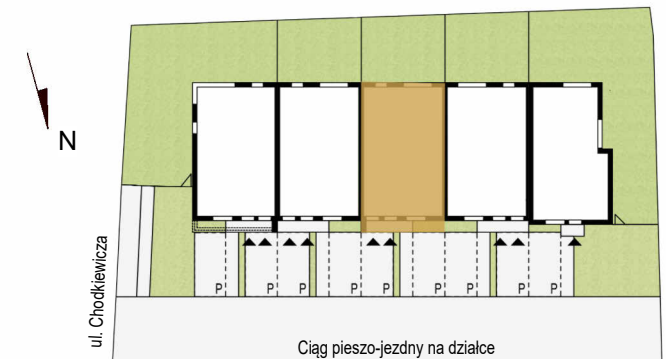
POWIERZCHNIA UŻYTKOWA LOKALU: 51.53 m²

Zestawienie pomieszczeń PARTER - LOKAL A- pow. użytkowa

0/01	Wiatrołap	1.76 m²
0/02	Korytarz	6.07 m²
0/03	Garderoba	7.91 m²
0/04	Łazienka	4.62 m²
0/05	Aneks + salon	19.48 m²
0/06	Sypialnia1	9.90 m²
0/07	Pom.techniczne	1.79 m²

Suma ogólna: 51.53 m²

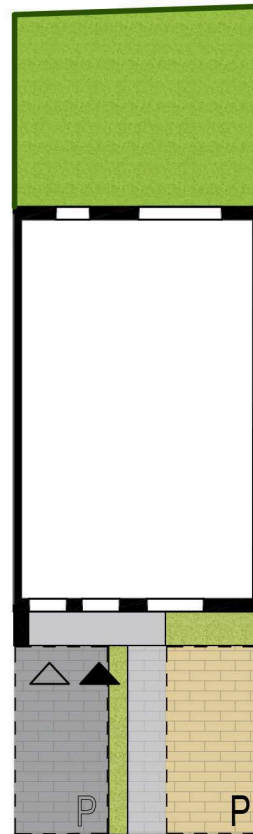
PLAN SYTUACYJNY



usytuowanie budynku

Data aktualizacji: 30.12.2024r.

NUMER LOKALU: 3A
NUMER BUDYNKU: 3
BUDYNEK DWULOKALOWY



- ogród przynależny do lokalu 3A
- przedogród stanowiący część wspólną
- schody zewnętrzne
- chodnik
- miejsce postojowe przynależne do lokalu 3A
- miejsce postojowe przynależne do lokalu 3B
- ogrodzenie
- wejście główne do przedmiotowego lokalu 3A
- wejście do lokalu 3B

SKALA_1:200



- POWIERZCHNIA POMIESZCZEŃ OBLICZONA JEST WG NORMY PN-ISO 9836: 2022-07
- MEBLE, DRZWI WEWNĄTRZLOKALOWE ORAZ URZĄDZENIA NIE WCHODZĄ W SKŁAD STANDARDU DEWELOPERSKIEGO.
- ARANŻACJA POMIESZCZEŃ JEST PRZYKŁADOWA.
- WYMIARY I USYTUOWANIE OKIEN I ŚCIAN DZIAŁOWYCH MOGĄ ULEC NIENIEWIELKIM ZMIANOM W TRAKCIE REALIZACJI PRAC BUDOWLANYCH.
- RYSUNEK NIE STANOWI OFERTY HANDLOWEJ, JEST ELEMENTEM POGLĄDOWYM.
- WYMIARY POMIESZCZEŃ PODANO DO STANU SUROWEGO ŚCIAN (BEZ UWZGLĘDNIANIA TYNKU),
- POWIERZCHNIE POMIESZCZEŃ PODANO W STANIE WYKOŃCZONYM



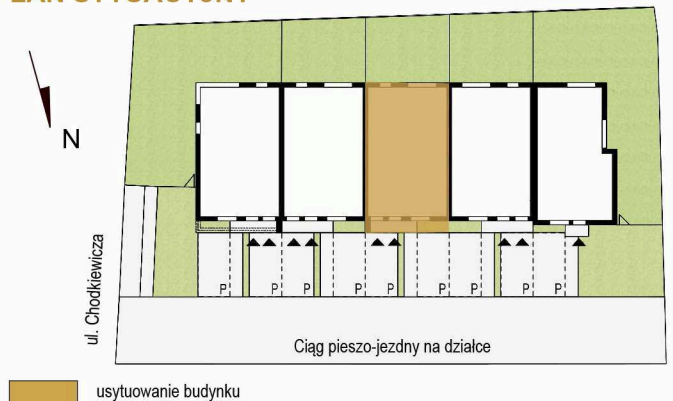
AB APARTAMENTY BARANÓWEK

POWIERZCHNIA UŻYTKOWA LOKALU: 51.53 m²

POWIERZCHNIA UŻYTKOWA 51.53 m²

POWIERZCHNIA OGRODU 34 m²

PLAN SYTUACYJNY



usytuowanie budynku

Data aktualizacji: 30.12.2024r.