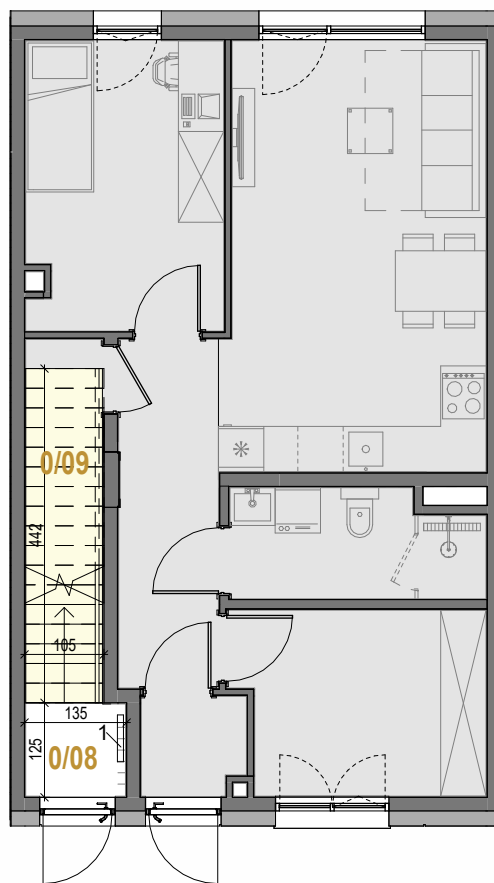



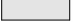



NUMER LOKALU: 2B
NUMER BUDYNKU: 2
BUDYNEK DWULOKALOWY



1. Zestaw wodomierzowy

-  elementy konstrukcyjne (niedemontowalne) obudowy szachtów mурowane
-  ściany działowe (demontowalne)
-  powierzchnia schodów wewnętrznych
-  pomieszczenia należące do lokalu A
-  anemostaty wentylacji mechanicznej

SKALA 1:100



 wejście do przedmiotowego lokalu B
 wejście do lokalu A

- POWIERZCHNIA POMIESZCZEŃ OBLICZONA JEST WG NORMY PN-ISO 9836: 2022-07
- MEBLE, DRZWI WEWNĄTRZLOKALOWE ORAZ URZĄDZENIA NIE WCHODZĄ W SKŁAD STANDARDU DEWELOPERSKIEGO.
- ARANŻACJA POMIESZCZEŃ JEST PRZYKŁADOWA.
- WYMIARY I USYTUOWANIE OKIEN I ŚCIAN DZIAŁOWYCH MOGĄ ULEC NIEWIELKIM ZMIANOM W TRAKCIE REALIZACJI PRAC BUDOWLANYCH.
- RYSUNEK NIE STANOWI OFERTY HANDLOWEJ, JEST ELEMENTEM POGLĄDOWYM.
- WYMIARY POMIESZCZEŃ PODANO DO STANU SUROWEGO ŚCIAN (BEZ UWZGLĘDNIANIA TYNKU),
- POWIERZCHNIE POMIESZCZEŃ PODANO W STANIE WYKOŃCZONYM



AB
APARTAMENTY
BARANÓWEK


POWIERZCHNIA UŻYTKOWA LOKALU: 96.77 m²
+ TARASY: 15.11 m²

Zestawienie pomieszczeń PARTER - LOKAL B- pow. użytkowa

| | | |
|---------------------|----------------------------|---------------------------|
| 0/08 | Wiatrołap | 1.63 m² |
| 0/09 | Klatka schodowa wewnętrzna | 4.48 m² |
| Suma ogólna: | | 6.11 m² |

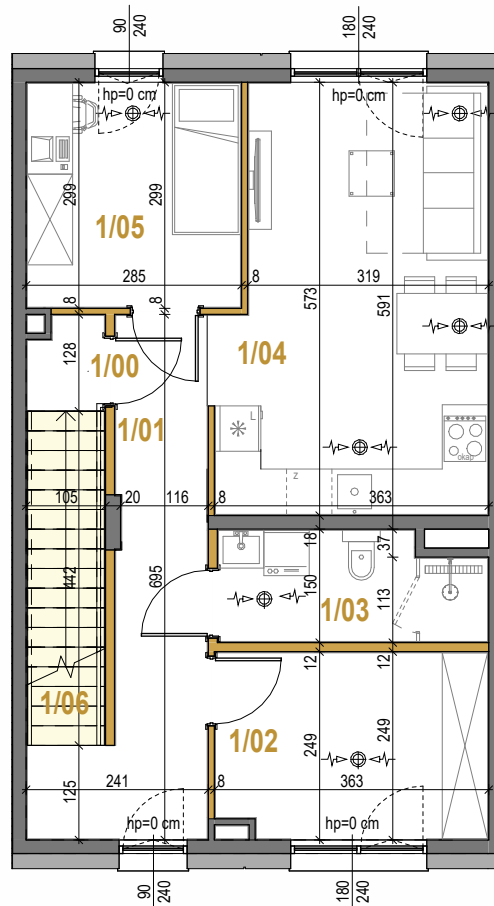
PLAN SYTUACYJNY



 usytuowanie budynku

Data aktualizacji: 30.12.2024r.

NUMER LOKALU: 2B
NUMER BUDYNKU: 2
BUDYNEK DWULOKALOWY



- elementy konstrukcyjne (niedemontowalne) obudowy szachtów murowane
- ściany działowe (demontowalne)
- powierzchnia zajęta przez schody
- anemostaty wentylacji mechanicznej

SKALA 1:100



- POWIERZCHNIA POMIESZCZEŃ OBLICZONA JEST WG NORMY PN-ISO 9836: 2022-07
- MEBLE, DRZWI WEWNĄTRZLOKALOWE ORAZ URZĄDZENIA NIE WCHODZĄ W SKŁAD STANDARDU DEWELOPERSKIEGO.
- ARANŻACJA POMIESZCZEŃ JEST PRZYKŁADOWA.
- WYMIARY I USYTUOWANIE OKIEN I ŚCIAN DZIAŁOWYCH MOGĄ ULEC NIEWIELKIM ZMIANOM W TRAKCIE REALIZACJI PRAC BUDOWLANYCH.
- RYSUNEK NIE STANOWI OFERTY HANDLOWEJ, JEST ELEMENTEM POGŁADOWYM.
- WYMIARY POMIESZCZEŃ PODANO DO STANU SUROWEGO ŚCIAN (BEZ UWZGLĘDNIANIA TYNKU),
- POWIERZCHNIE POMIESZCZEŃ PODANO W STANIE WYKOŃCZONYM



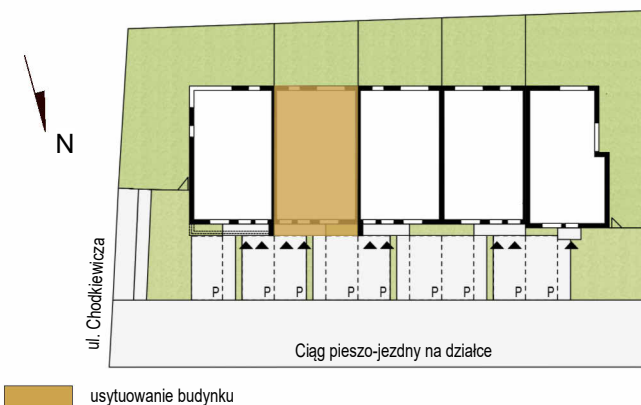
AB **APARTAMENTY** **BARANÓWEK**

POWIERZCHNIA UŻYTKOWA LOKALU: 96.77 m²
+ TARASY: 15.11 m²

Zestawienie pomieszczeń I PIĘTRO - LOKAL B- pow. użytkowa

| | | |
|---------------------|----------------------------|----------------------------|
| 1/00 | Hall | 1.18 m² |
| 1/01 | Korytarz | 9.76 m² |
| 1/02 | Garderoba | 8.70 m² |
| 1/03 | Łazienka | 4.87 m² |
| 1/04 | Aneks + salon | 19.30 m² |
| 1/05 | Sypialnia 1 | 8.35 m² |
| 1/06 | Klatka schodowa wewnętrzna | 4.48 m² |
| Suma ogólna: | | 56.64 m² |

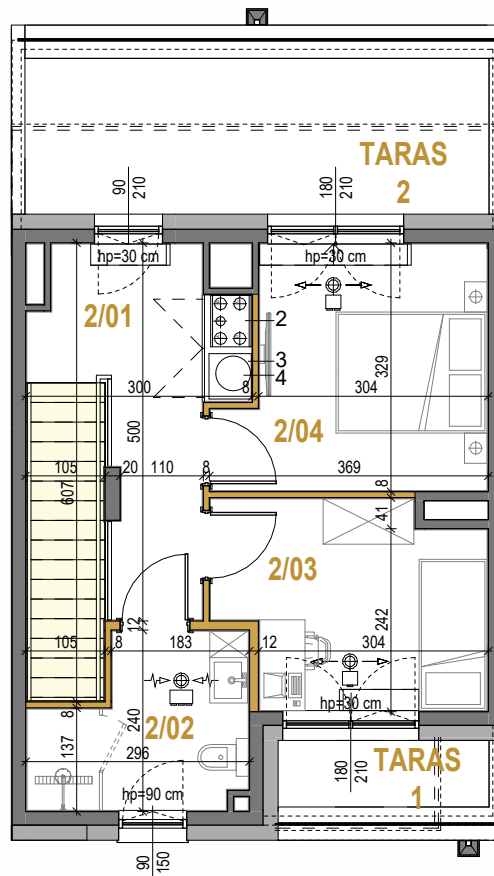
PLAN SYTUACYJNY



usytuowanie budynku

Data aktualizacji: 30.12.2024r.

NUMER LOKALU: 2B
 NUMER BUDYNKU: 2
 BUDYNEK DWULOKALOWY



2. Centrala wentylacyjna
3. Jednostka wewnętrzna pompy ciepła
4. Bufor ciepła

■ elementy konstrukcyjne (niedemontowalne)
 obudowy szachtów murowane

■ ściany działowe (demontowalne)

■ powierzchnia zajęta przez schody



■ anemostaty wentylacji mechanicznej



SKALA 1:100



- POWIERZCHNIA POMIESZCZEŃ OBLICZONA JEST WG NORMY PN-ISO 9836: 2022-07
- MEBLE, DRZWI WEWNĄTRZLOKALOWE ORAZ URZĄDZENIA NIE WCHODZĄ W SKŁAD STANDARDU DEWELOPERSKIEGO.
- ARANŻACJA POMIESZCZEŃ JEST PRZYKŁADOWA.
- WYMIARY I USYTUOWANIE OKIEN I ŚCIAN DZIAŁOWYCH MOGĄ ULEC NIEWIELKIM ZMIANOM W TRAKCIE REALIZACJI PRAC BUDOWLANYCH.
- RYSUNEK NIE STANOWI OFERTY HANDLOWEJ, JEST ELEMENTEM POGŁADOWYM.
- WYMIARY POMIESZCZEŃ PODANO DO STANU SUROWEGO ŚCIAN (BEZ UWZGLĘDNIANIA TYNKU),
- POWIERZCHNIE POMIESZCZEŃ PODANO W STANIE WYKOŃCZONYM



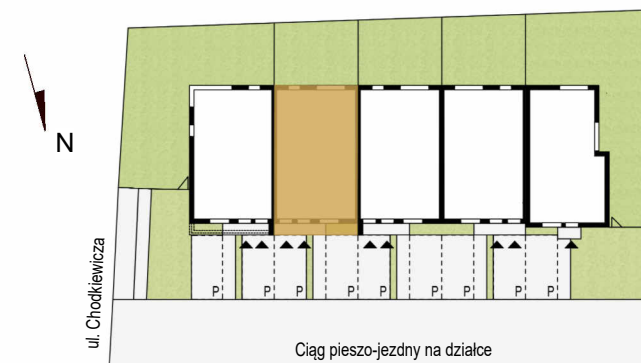
APARTAMENTY BARANÓWEK

POWIERZCHNIA UŻYTKOWA LOKALU: 96.77 m²
 + TARASY: 15.11 m²

Zestawienie pomieszczeń II PIĘTRO- LOKAL B- pow. użytkowa

| | | |
|--------------|------------|----------------------|
| 2/01 | Korytarz | 8.74 m ² |
| 2/02 | Łazienka | 5.70 m ² |
| 2/03 | Sypialnia3 | 9.07 m ² |
| 2/04 | Sypialnia2 | 10.51 m ² |
| Suma ogólna: | | 34.02 m ² |

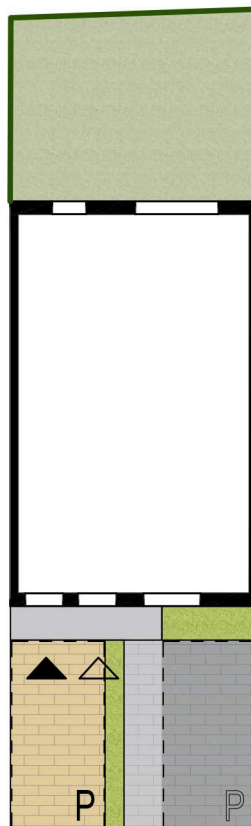
PLAN SYTUACYJNY



■ usytuowanie budynku

Data aktualizacji: 30.12.2024r.

NUMER LOKALU: 2B
NUMER BUDYNKU: 2
BUDYNEK DWULOKALOWY



-  ogród przynależny do lokalu 2A
-  przedogród stanowiący część wspólną
-  schody zewnętrzne
-  chodnik
-  miejsce postojowe przynależne do lokalu 2B
-  miejsce postojowe przynależne do lokalu 2A
-  ogrodzenie
-  wejście główne do przedmiotowego lokalu 2B
-  wejście do lokalu 2A

SKALA_1:200



- POWIERZCHNIA POMIESZCZEŃ OBLICZONA JEST WG NORMY PN-ISO 9836: 2022-07
- MEBLE, DRZWI WEWNĄTRZLOKALOWE ORAZ URZĄDZENIA NIE WCHODZĄ W SKŁAD STANDARDU DEWELOPERSKIEGO.
- ARANŻACJA POMIESZCZEŃ JEST PRZYKŁADOWA.
- WYMIARY I USYTUOWANIE OKIEN I ŚCIAN DZIAŁOWYCH MOGĄ ULEC NIEWIELKIM ZMIANOM W TRAKCIE REALIZACJI PRAC BUDOWLANYCH.
- RYSUNEK NIE STANOWI OFERTY HANDLOWEJ, JEST ELEMENTEM POGLĄDOWYM.
- WYMIARY POMIESZCZEŃ PODANO DO STANU SUROWEGO ŚCIAN (BEZ UWZGLĘDNIANIA TYNKU),
- POWIERZCHNIE POMIESZCZEŃ PODANO W STANIE WYKONCZONYM



APARTAMENTY BARANÓWEK


POWIERZCHNIA UŻYTKOWA LOKALU: 96.77 m²
+ TARASY: 15.11 m²

POWIERZCHNIA UŻYTKOWA 96.77 m²

POWIERZCHNIA TARASÓW 15.11 m²

PLAN SYTUACYJNY



 usytuowanie budynku

Data aktualizacji: 30.12.2024r.