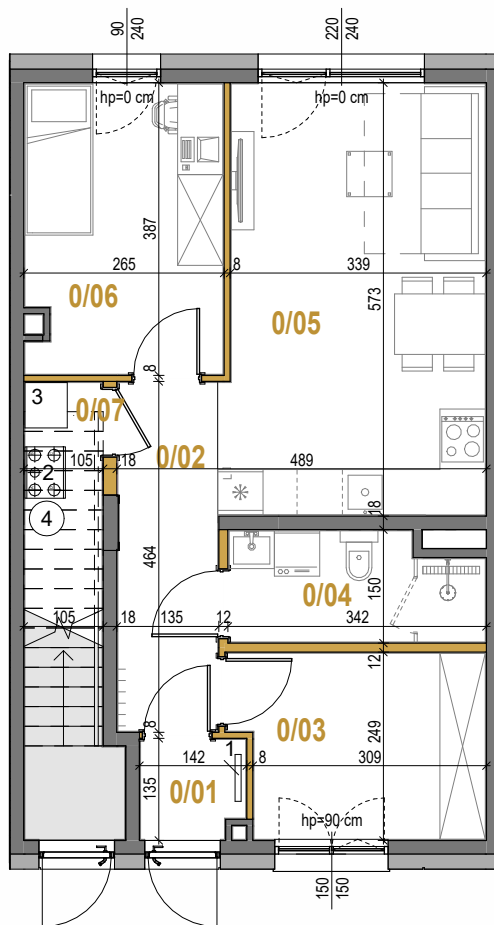


NUMER LOKALU: 2A  
 NUMER BUDYNKU: 2  
 BUDYNEK DWULOKALOWY



1. Zestaw wodomierzowy
2. Centrala wentylacyjna
3. Jednostka wewnętrzna pompy ciepła
4. Bufor ciepła

- elementy konstrukcyjne (niedemontowalne) obudowy szachtów murowane
- ściany działowe (demontowalne)
- powierzchnia zajęta przez schody
- pomieszczenie należące do lokalu B

SKALA 1:100



- wejście do lokalu B
- wejście do przedmiotowego lokalu A

- POWIERZCHNIA POMIESZCZEŃ OBLICZONA JEST WG NORMY PN-ISO 9836: 2022-07
- MEBLE, DRZWI WEWNĄTRZLOKALOWE ORAZ URZĄDZENIA NIE WCHODZĄ W SKŁAD STANDARDU DEWELOPERSKIEGO.
- ARANŻACJA POMIESZCZEŃ JEST PRZYKŁADOWA.
- WYMIARY I USYTUOWANIE OKIEN I ŚCIAN DZIAŁOWYCH MOGĄ ULEC NIEMIELKIM ZMIANOM W TRAKCIE REALIZACJI PRAC BUDOWLANYCH.
- RYSUNEK NIE STANOWI OFERTY HANDLOWEJ, JEST ELEMENTEM POGLĄDOWYM.
- WYMIARY POMIESZCZEŃ PODANO DO STANU SUROWEGO ŚCIAN (BEZ UWZGLĘDNIANIA TYNKU),
- POWIERZCHNIE POMIESZCZEŃ PODANO W STANIE WYKONCZONYM



## APARTAMENTY BARANÓWEK

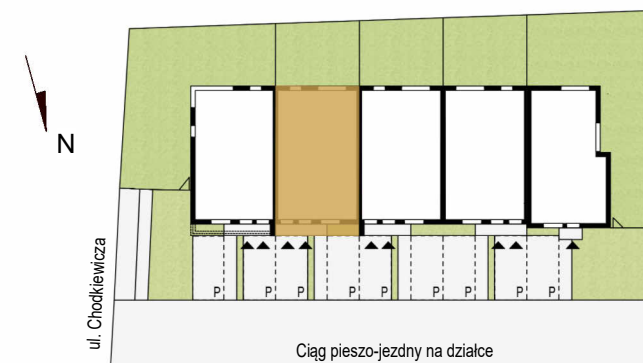
POWIERZCHNIA UŻYTKOWA LOKALU: 51.53 m<sup>2</sup>

### Zestawienie pomieszczeń PARTER - LOKAL A- pow. użytkowa

0/01	Wiatrołap	1.76 m <sup>2</sup>
0/02	Korytarz	6.07 m <sup>2</sup>
0/03	Garderoba	7.91 m <sup>2</sup>
0/04	Łazienka	4.62 m <sup>2</sup>
0/05	Aneks + salon	19.48 m <sup>2</sup>
0/06	Sypialnia1	9.90 m <sup>2</sup>
0/07	Pom.techniczne	1.79 m <sup>2</sup>

Suma ogólna: 51.53 m<sup>2</sup>

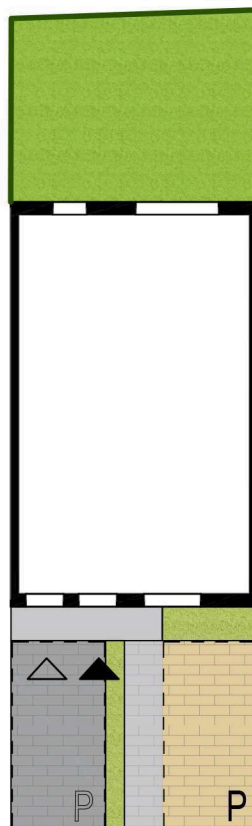
### PLAN SYTUACYJNY



usytuowanie budynku

Data aktualizacji: 30.12.2024r.

NUMER LOKALU: 2A  
NUMER BUDYNKU: 2  
BUDYNEK DWULOKALOWY



- ogród przynależny do lokalu 2A
- przedogród stanowiący część wspólną
- schody zewnętrzne
- chodnik
- miejsce postojowe przynależne do lokalu 2A
- miejsce postojowe przynależne do lokalu 2B
- ogrodzenie
- wejście główne do przedmiotowego lokalu 2A
- wejście do lokalu 2B

SKALA\_1:200



- POWIERZCHNIA POMIESZCZEŃ OBLICZONA JEST WG NORMY PN-ISO 9836: 2022-07
- MEBLE, DRZWI WEWNĄTRZLOKALOWE ORAZ URZĄDZENIA NIE WCHODZĄ W SKŁAD STANDARDU DEWELOPERSKIEGO.
- ARANŻACJA POMIESZCZEŃ JEST PRZYKŁADOWA.
- WYMIARY I USYTUOWANIE OKIEN I ŚCIAN DZIAŁOWYCH MOGĄ ULEC NIEWIELKIM ZMIANOM W TRAKCIE REALIZACJI PRAC BUDOWLANYCH.
- RYSUNEK NIE STANOWI OFERTY HANDLOWEJ, JEST ELEMENTEM POGLĄDOWYM.
- WYMIARY POMIESZCZEŃ PODANO DO STANU SUROWEGO ŚCIAN (BEZ UWZGLĘDNIANIA TYNKU),
- POWIERZCHNIE POMIESZCZEŃ PODANO W STANIE WYKOŃCZONYM



## AB APARTAMENTY BARANÓWEK

POWIERZCHNIA UŻYTKOWA LOKALU: 51.53 m<sup>2</sup>

POWIERZCHNIA UŻYTKOWA 51.53 m<sup>2</sup>

POWIERZCHNIA OGRODU 32 m<sup>2</sup>

### PLAN SYTUACYJNY



usytuowanie budynku

Data aktualizacji: 30.12.2024r.