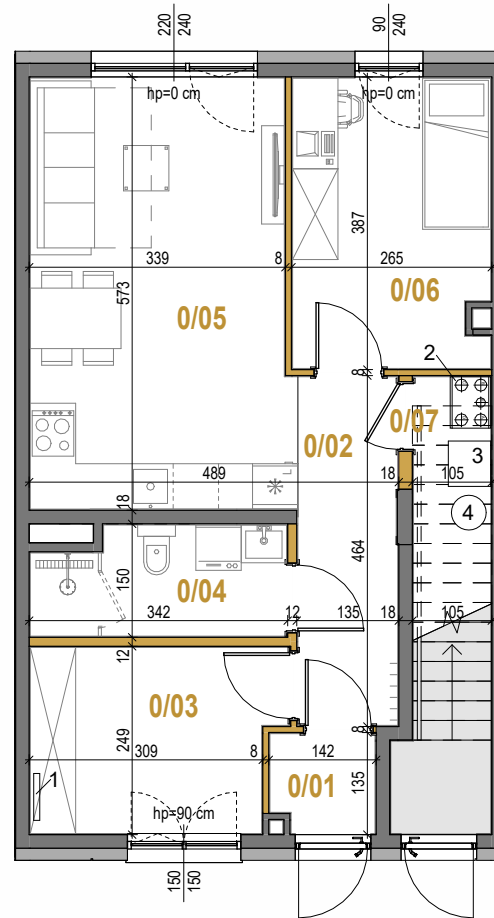


NUMER LOKALU: 4A
NUMER BUDYNKU: 4
BUDYNEK DWULOKALOWY



1. Zestaw wodomierzowy
2. Centrala wentylacyjna
3. Jednostka wewnętrzna pompy ciepła
4. Bufor ciepła

- elementy konstrukcyjne (niedemontowalne) obudowy szachtów murowane
- ściany działowe (demontowalne)
- miejscowe obniżenia pomieszczeń (zabudowa do realizacji przez nabywcę)
- powierzchnia zajęta przez schody
- pomieszczenie należące do lokalu B

SKALA 1:100



- wejście do przedmiotowego lokalu A
- wejście do lokalu B

Niniejsza karta katalogowa powstała na podstawie projektu budowlanego. Służy ona wskazaniu poszczególnych pomieszczeń lokalu oraz jego lokalizacji. Możliwe są nieistotne różnice powstałe w trakcie realizacji prac budowlanych. Aranżacja lokalu przykładowa. Wyposażenie zostało pokazane wyłącznie w celach prezentacji i nie stanowi zobowiązania umownego.

Powierzchnia lokalu do rozliczenia ceny - stanowi powierzchnię rozliczeniową służy do ustalenia ceny sprzedaży; do powierzchni tej wliczono: **powierzchnię użytkową, powierzchnię pod ściankami działowymi (nadającymi się do demontażu) i powierzchnię zajęta przez schody.**

Powierzchnia użytkowa liczona zgodnie z zasadami zawartymi w Polskiej Normie PN-ISO 9836:2022-07 "Właściwości użytkowe w budownictwie - Określanie i obliczanie wskaźników powierzchniowych i kubaturowych", oraz zgodnie z zasadami określonymi w "Rozporządzeniu Ministra Rozwoju z dn. 11 września 2020r., ws szczegółowego zakresu i formy projektu budowlanego". Do powierzchni użytkowej nie wliczono powierzchni pod ściankami demontowanymi oraz powierzchni schodów. Powierzchnia użytkowa liczona w stanie wykończonym (założono wykończenie gr. 1,5cm). Powierzchnia użytkowa służy do celów ewidencyjnych i wieczystoksięgowych.

Powierzchnia pod ściankami działowymi obliczana jest jako powierzchnia przekroju poziomego wszystkich wewnętrznych przegród budowlanych, przejść i otworów w tych przegrodach, w stanie wykończonym (założono wykończenie gr. 1,5cm)

Powierzchnia schodów obliczana jest jako powierzchnia rzutu poziomego schodów wewnętrznych międzykondygnacyjnych i spoczników.



APARTAMENTY BARANÓWEK

POWIERZCHNIA LOKALU DO ROZLICZENIA CENY:

53.71 m²

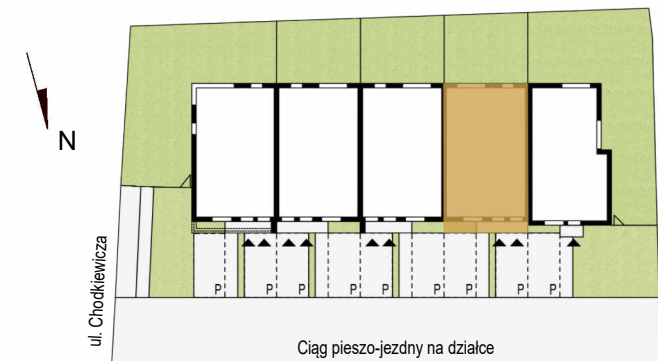
Zestawienie pomieszczeń PARTER - LOKAL A- pow. użytkowa

0/01	Wiatrołap	1.76 m²
0/02	Korytarz	6.07 m²
0/03	Garderoba	7.91 m²
0/04	Łazienka	4.62 m²
0/05	Aneks + salon	19.48 m²
0/06	Sypialnia1	9.90 m²
0/07	Pom.techniczne	1.79 m²

Suma ogólna:

51.53 m²

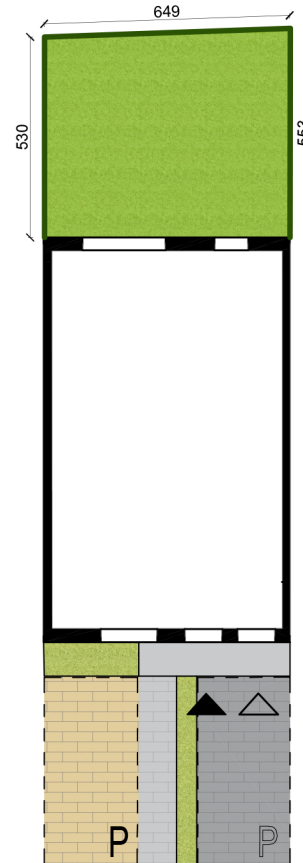
PLAN SYTUACYJNY



usytuowanie budynku

Data aktualizacji: 20.03.2024r.

NUMER LOKALU: 4A
NUMER BUDYNKU: 4
BUDYNEK DWULOKALOWY



- ogród przynależny do lokalu 4A
- przedogród stanowiący część wspólną
- schody zewnętrzne
- chodnik
- miejsce postojowe przynależne do lokalu 4A
- miejsce postojowe przynależne do lokalu 4B
- ogrodzenie
- wejście główne do przedmiotowego lokalu 4A
- wejście do lokalu 4B

SKALA_1:200



Niniejsza karta katalogowa powstała na podstawie projektu budowlanego. Służy ona wskazaniu lokalizacji budynku na działce oraz odległości od granic. Możliwe są nieznaczne różnice powstałe w trakcie realizacji prac budowlanych.

Powierzchnia lokalu do rozliczenia ceny - stanowi powierzchnię rozliczeniową służy do ustalenia ceny sprzedaży; do powierzchni tej wliczono: **powierzchnię użytkową, powierzchnię pod ściankami działowymi (nadającymi się do demontażu) i powierzchnię zajęta przez schody.**

Powierzchnia użytkowa liczona zgodnie z zasadami zawartymi w Polskiej Normie PN-ISO 9836:2022-07 "Właściwości użytkowe w budownictwie - Określanie i obliczanie wskaźników powierzchniowych i kubaturowych", oraz zgodnie z zasadami określonymi w "Rozporządzeniu Ministra Rozwoju z dn. 11 września 2020r., ws szczegółowego zakresu i formy projektu budowlanego". Do powierzchni użytkowej nie wliczono powierzchni pod ściankami demontowanymi oraz powierzchni schodów. Powierzchnia użytkowa liczona w stanie wykończonym (założono wykończenie gr. 1,5cm). Powierzchnia użytkowa służy do celów ewidencyjnych i wieczystoksięgowych.

Powierzchnia pod ściankami działowymi obliczana jest jako powierzchnia przekroju poziomego wszystkich wewnętrznych przegród budowlanych, przejść i otworów w tych przegrodach, w stanie wykończonym (założono wykończenie gr. 1,5cm)

Powierzchnia schodów obliczana jest jako powierzchnia rzutu poziomego schodów wewnętrznych międzykondygnacyjnych i spoczników.



APARTAMENTY BARANÓWEK

POWIERZCHNIA LOKALU DO ROZLICZENIA CENY:

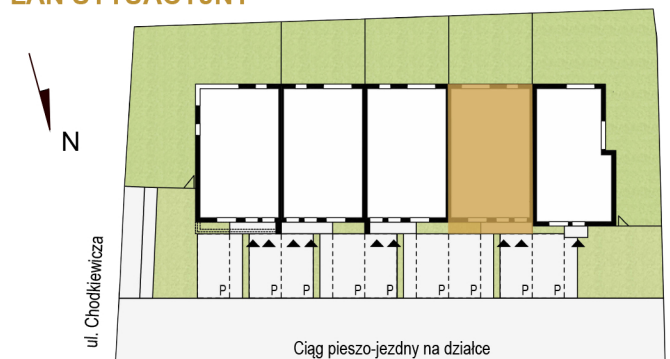
53.71 m²

POWIERZCHNIA POD ŚCIANAMI DZIAŁOWYMI 2.18 m²

POWIERZCHNIA UŻYTKOWA 51.53 m²

POWIERZCHNIA OGRODU 35 m²

PLAN SYTUACYJNY



usytuowanie budynku

Data aktualizacji: 20.03.2024r.