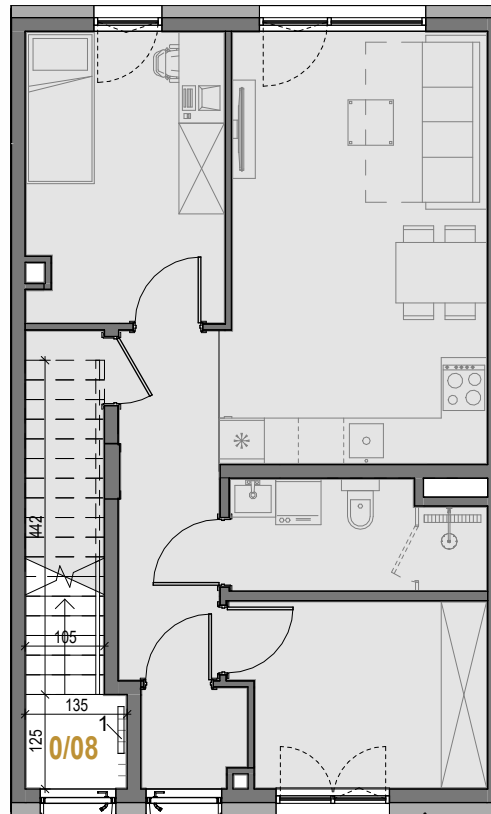




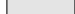


NUMER LOKALU: 3B
NUMER BUDYNKU: 3
BUDYNEK DWULOKALOWY



1. Zestaw wodomierzowy

-  elementy konstrukcyjne (niedemontowalne) obudowy szachtów murowane
-  ściany działowe (demontowalne)
-  miejscowe obniżenia pomieszczeń (zabudowa do realizacji przez nabywcę)
-  powierzchnia zajęta przez schody
-  pomieszczenia należące do lokalu A

SKALA 1:100



 wejście do przedmiotowego lokalu B
 wejście do lokalu A

Niniejsza karta katalogowa powstała na podstawie projektu budowlanego. Służy ona wskazaniu poszczególnych pomieszczeń lokalu oraz jego lokalizacji. Możliwe są nieistotne różnice powstałe w trakcie realizacji prac budowlanych. Aranżacja lokalu przykładowa. Wyposażenie zostało pokazane wyłącznie w celach prezentacji i nie stanowi zobowiązania umownego.

Powierzchnia lokalu do rozliczenia ceny - stanowi powierzchnię rozliczeniową służy do ustalenia ceny sprzedaży; do powierzchni tej wliczono: **powierzchnię użytkową, powierzchnię pod ściankami działowymi (nadającymi się do demontażu) i powierzchnię zajęta przez schody.**

Powierzchnia użytkowa liczona zgodnie z zasadami zawartymi w Polskiej Normie PN-ISO 9836:2022-07 "Właściwości użytkowe w budownictwie - Określanie i obliczanie wskaźników powierzchniowych i kubaturowych", oraz zgodnie z zasadami określonymi w "Rozporządzeniu Ministra Rozwoju z dn. 11 września 2020r., ws szczegółowego zakresu i formy projektu budowlanego". Do powierzchni użytkowej nie wliczono powierzchni pod ściankami demontowanymi oraz powierzchni schodów. Powierzchnia użytkowa liczona w stanie wykończonym (założono wykończenie gr. 1,5cm). Powierzchnia użytkowa służy do celów ewidencyjnych i wieczystoksięgowych.

Powierzchnia pod ściankami działowymi obliczana jest jako powierzchnia przekroju poziomego wszystkich wewnętrznych przegród budowlanych, przejść i otworów w tych przegrodach, w stanie wykończonym (założono wykończenie gr. 1,5cm)

Powierzchnia schodów obliczana jest jako powierzchnia rzutu poziomego schodów wewnętrznych międzykondygnacyjnych i spoczników.



AB

APARTAMENTY BARANÓWEK

POWIERZCHNIA LOKALU DO ROZLICZENIA CENY:

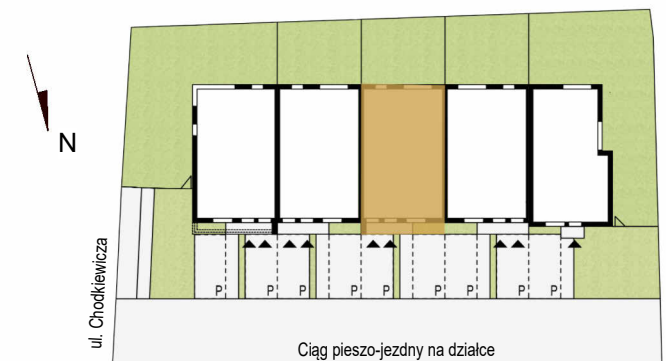
100.83 m² + TARASY: 16.12 m²


Zestawienie pomieszczeń PARTER - LOKAL B- pow. użytkowa

0/08 Wiatrołap 1.80 m²

Suma ogólna: 1.80 m²

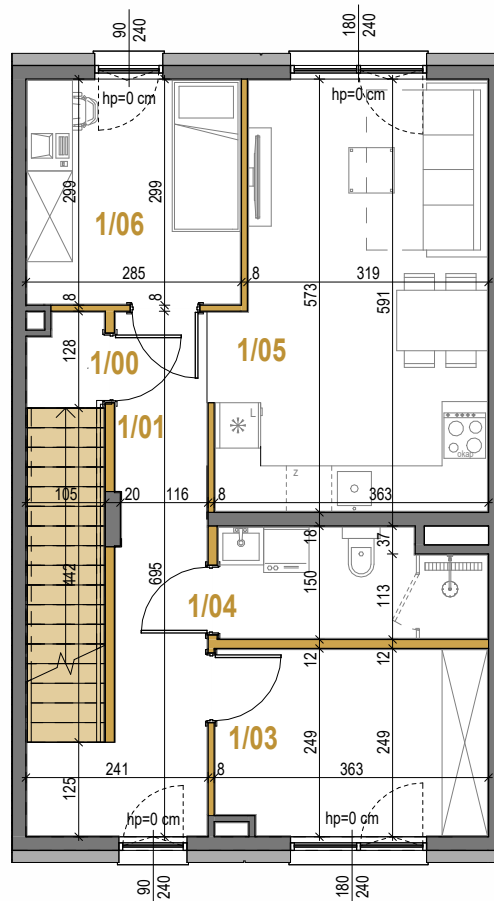
PLAN SYTUACYJNY



 usytuowanie budynku

Data aktualizacji: 20.03.2024r.

NUMER LOKALU: 3B
NUMER BUDYNKU: 3
BUDYNEK DWULOKALOWY



- elementy konstrukcyjne (niedemontowalne)
obudowy szachtów murowane
- ściany działowe (demontowalne)
- miejscowe obniżenia pomieszczeń
(zabudowa do realizacji przez nabywcę)
- powierzchnia zajęta przez schody

SKALA 1:100



Niniejsza karta katalogowa powstała na podstawie projektu budowlanego. Służy ona wskazaniu poszczególnych pomieszczeń lokalu oraz jego lokalizacji. Możliwe są nieistotne różnice powstałe w trakcie realizacji prac budowlanych. Aranżacja lokalu przykładowa. Wyposażenie zostało pokazane wyłącznie w celach prezentacji i nie stanowi zobowiązania umownego.

Powierzchnia lokalu do rozliczenia ceny - stanowi powierzchnię rozliczeniową służy do ustalenia ceny sprzedaży; do powierzchni tej wliczono: **powierzchnię użytkową, powierzchnię pod ściankami działowymi (nadającymi się do demontażu) i powierzchnię zajęta przez schody.**

Powierzchnia użytkowa liczona zgodnie z zasadami zawartymi w Polskiej Normie PN-ISO 9836:2022-07 "Właściwości użytkowe w budownictwie - Określanie i obliczanie wskaźników powierzchniowych i kubaturowych", oraz zgodnie z zasadami określonymi w "Rozporządzeniu Ministra Rozwoju z dn. 11 września 2020r., ws szczegółowego zakresu i formy projektu budowlanego". Do powierzchni użytkowej nie wliczono powierzchni pod ściankami demontowanymi oraz powierzchni schodów. Powierzchnia użytkowa liczona w stanie wykończonym (założono wykończenie gr. 1,5cm). Powierzchnia użytkowa służy do celów ewidencyjnych i wieczystoksięgowych.

Powierzchnia pod ściankami działowymi obliczana jest jako powierzchnia przekroju poziomego wszystkich wewnętrznych przegród budowlanych, przejść i otworów w tych przegrodach, w stanie wykończonym (założono wykończenie gr. 1,5cm)

Powierzchnia schodów obliczana jest jako powierzchnia rzutu poziomego schodów wewnętrznych międzykondygnacyjnych i spoczników.



APARTAMENTY BARANÓWEK

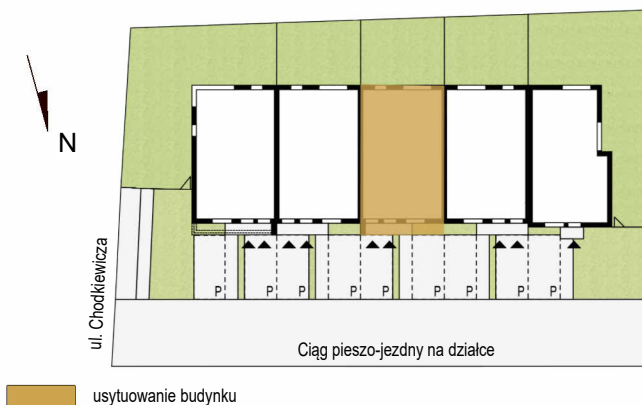
**POWIERZCHNIA LOKALU DO ROZLICZENIA CENY:
100.83 m² + TARASY: 16.12 m²**

Zestawienie pomieszczeń I PIĘTRO - LOKAL B- pow. użytkowa

1/00	Hall	1.18 m²
1/01	Korytarz	9.76 m²
1/03	Garderoba	8.70 m²
1/04	Łazienka	4.87 m²
1/05	Aneks + salon	19.30 m²
1/06	Sypialnia 1	8.35 m²

Suma ogólna: **52.16 m²**

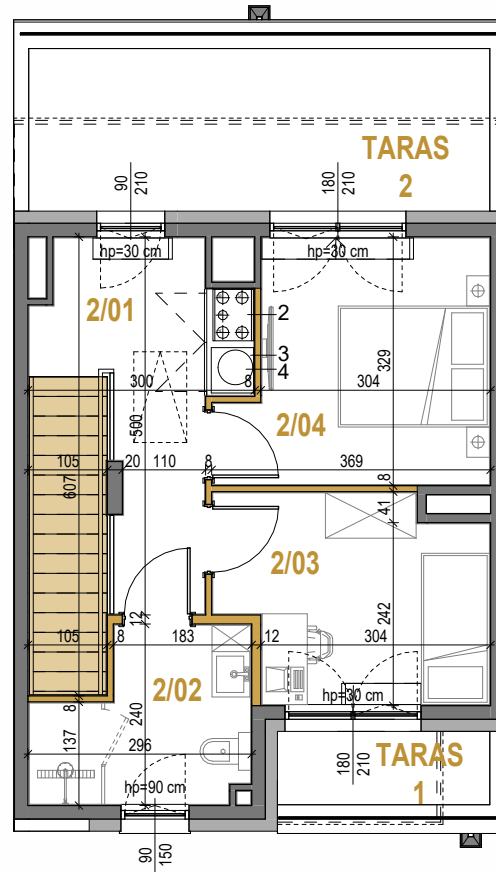
PLAN SYTUACYJNY



usytuowanie budynku

Data aktualizacji: 20.03.2024r.

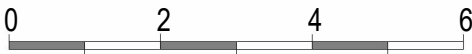
NUMER LOKALU: 3B
NUMER BUDYNKU: 3
BUDYNEK DWULOKALOWY



2. Centrala wentylacyjna
3. Jednostka wewnętrzna pompy ciepła
4. Bufor ciepła

- elementy konstrukcyjne (niedemontowalne) obudowy szachtów murowane
- ściany działowe (demontowalne)
- miejscowe obniżenia pomieszczeń (zabudowa do realizacji przez nabywcę)
- powierzchnia zajęta przez schody

SKALA 1:100



Niniejsza karta katalogowa powstała na podstawie projektu budowlanego. Służy ona wskazaniu poszczególnych pomieszczeń lokalu oraz jego lokalizacji. Możliwe są nieistotne różnice powstałe w trakcie realizacji prac budowlanych. Aranżacja lokalu przykładowa. Wyposażenie zostało pokazane wyłącznie w celach prezentacji i nie stanowi zobowiązania umownego.

Powierzchnia lokalu do rozliczenia ceny - stanowi powierzchnię rozliczeniową służy do ustalenia ceny sprzedaży; do powierzchni tej wliczono: **powierzchnię użytkową, powierzchnię pod ściankami działowymi (nadającymi się do demontażu) i powierzchnię zajęta przez schody.**

Powierzchnia użytkowa liczona zgodnie z zasadami zawartymi w Polskiej Normie PN-ISO 9836:2022-07 "Właściwości użytkowe w budownictwie - Określanie i obliczanie wskaźników powierzchniowych i kubaturowych", oraz zgodnie z zasadami określonymi w "Rozporządzeniu Ministra Rozwoju z dn. 11 września 2020r., ws szczegółowego zakresu i formy projektu budowlanego". Do powierzchni użytkowej nie wliczono powierzchni pod ściankami demontowanymi oraz powierzchni schodów. Powierzchnia użytkowa liczona w stanie wykończonym (założono wykończenie gr. 1,5cm). Powierzchnia użytkowa służy do celów ewidencyjnych i wieczystoksięgowych.

Powierzchnia pod ściankami działowymi obliczana jest jako powierzchnia przekroju poziomego wszystkich wewnętrznych przegród budowlanych, przejść i otworów w tych przegrodach, w stanie wykończonym (założono wykończenie gr. 1,5cm)

Powierzchnia schodów obliczana jest jako powierzchnia rzutu poziomego schodów wewnętrznych międzykondygnacyjnych i spoczników.



APARTAMENTY BARANÓWEK

POWIERZCHNIA LOKALU DO ROZLICZENIA CENY:

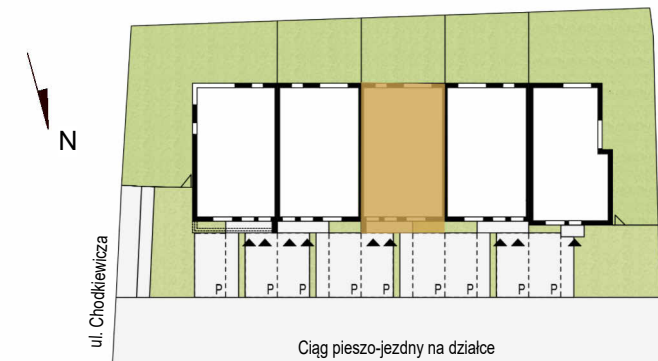
100.83 m² + TARASY: 16.12 m²

Zestawienie pomieszczeń II PIĘTRO- LOKAL B- pow. użytkowa

2/01	Korytarz	8.74 m²
2/02	Łazienka	5.70 m²
2/03	Sypialnia3	9.07 m²
2/04	Sypialnia2	10.51 m²

Suma ogólna: 34.02 m²

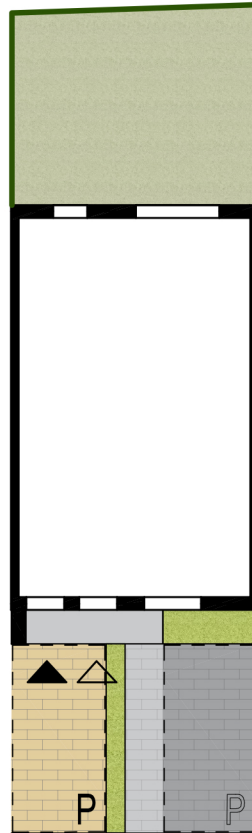
PLAN SYTUACYJNY












usytuowanie budynku

Data aktualizacji: 20.03.2024r.

NUMER LOKALU: 3B
NUMER BUDYNKU: 3
BUDYNEK DWULOKALOWY



-  ogród przynależny do lokalu 3A
-  przedogród stanowiący część wspólną
-  schody zewnętrzne
-  chodnik
-  miejsce postojowe przynależne do lokalu 3B
-  miejsce postojowe przynależne do lokalu 3A
-  ogrodzenie
-  wejście główne do przedmiotowego lokalu 3B
-  wejście do lokalu 3A

SKALA_1:200



Niniejsza karta katalogowa powstała na podstawie projektu budowlanego. Służy ona wskazaniu lokalizacji budynku na działce oraz odległości od granic. Możliwe są nieznaczne różnice powstałe w trakcie realizacji prac budowlanych.

Powierzchnia lokalu do rozliczenia ceny - stanowi powierzchnię rozliczeniową służy do ustalenia ceny sprzedaży; do powierzchni tej wliczono: **powierzchnię użytkową, powierzchnię pod ściankami działowymi (nadającymi się do demontażu) i powierzchnię zajęta przez schody.**

Powierzchnia użytkowa liczona zgodnie z zasadami zawartymi w Polskiej Normie PN-ISO 9836:2022-07 "Właściwości użytkowe w budownictwie - Określanie i obliczanie wskaźników powierzchniowych i kubaturowych", oraz zgodnie z zasadami określonymi w "Rozporządzeniu Ministra Rozwoju z dn. 11 września 2020r., ws szczegółowego zakresu i formy projektu budowlanego". Do powierzchni użytkowej nie wliczono powierzchni pod ściankami demontowanymi oraz powierzchni schodów. Powierzchnia użytkowa liczona w stanie wykończonym (założono wykończenie gr. 1,5cm). Powierzchnia użytkowa służy do celów ewidencyjnych i wieczystoksięgowych.

Powierzchnia pod ściankami działowymi obliczana jest jako powierzchnia przekroju poziomego wszystkich wewnętrznych przegród budowlanych, przejść i otworów w tych przegrodach, w stanie wykończonym (założono wykończenie gr. 1,5cm)

Powierzchnia schodów obliczana jest jako powierzchnia rzutu poziomego schodów wewnętrznych międzykondygnacyjnych i spoczników.



APARTAMENTY BARANÓWEK

POWIERZCHNIA LOKALU DO ROZLICZENIA CENY:

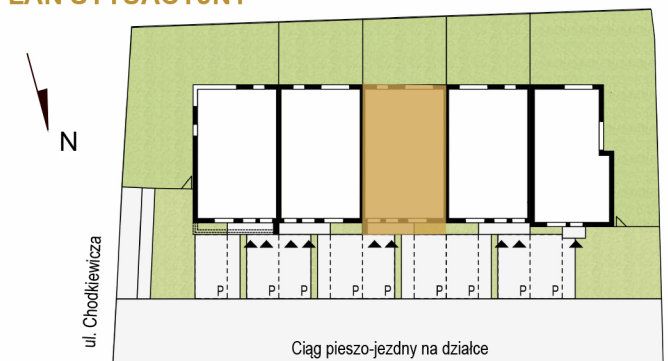
100.83 m² + TARASY: 16.12 m²


POWIERZCHNIA SCHODÓW 8.79 m²

POWIERZCHNIA POD ŚCIANKAMI DZIAŁOWYMI 4.06 m²

POWIERZCHNIA UŻYTKOWA 87.98 m²

PLAN SYTUACYJNY



 usytuowanie budynku

Data aktualizacji: 20.03.2024r.